

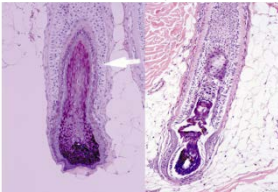
Fotodepilación permanente con láser de diodo de alta y baja energía LightSheer DUET - ET&HS

La técnica

La fotodepilación o depilación fototermal, consiste en eliminar el vello usando una fuente de luz. Se consigue depositando energía de manera selectiva en el tallo del vello y epitelio folicular pigmentado, de manera que la rápida subida de temperatura y la subsecuente extensión de calor a los tejidos adyacentes causa la necrosis termal de las estructuras regenerativas de los folículos.



Folículo normal Inmediatamente después del tratamiento



Indicaciones

El láser de diodo de 800 nm puede tratar todos los tipos de piel (I-VI). Tiene como indicaciones clínicas fundamentalmente los tratamientos de, hirsutismo, hipertrichosis, pseudofoliculitis y sinus pilonidal. Sin embargo, es en el campo estético donde tiene mayor aplicación. Actualmente sólo los pelos pigmentados serán susceptibles al tratamiento, por tanto, no se obtendrán resultados en los rubio o canosos.

Resultados



Courtesy N. Patel, M.D.

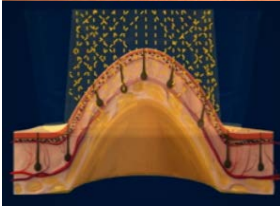
Courtesy N. Patel, M.D.

Fotos de Lumenis

El tratamiento: antes, durante y después

Antes de someterse a un tratamiento de fotodepilación, el médico especialista le informará si éste es el tratamiento más indicado para su tipo de pelo y si requiere algún protocolo previo.

Es imprescindible no haber arrancado el pelo de raíz al menos con 4 semanas de anterioridad, y tener la piel bien hidratada.



Antes de comenzar la aplicación del láser el pelo tiene que estar totalmente rasurado. Según el LightSheer utilizado, puede ser más o menos molesto. Para reducir la molestia se puede aplicar una crema anestésica una hora antes. El tratamiento consiste en ir aplicando el láser sobre la zona a tratar. Para ello, en algunos casos, se puede aplicar un gel sobre la piel para facilitar el deslizamiento de la pieza de mano. Una vez terminado se aplicará un gel refrescante o hidratante y habrá que utilizar factores de protección solar unos días después para evitar las hiperpigmentaciones.

El pelo tratado irá saliendo y cayéndose durante los siguientes 15 días. A las 4 o 8 semanas es cuando volverá a recrecer el pelo que no ha sido afectado de forma permanente.

Número de sesiones aconsejadas

En función del sexo, edad, zona corporal, etc., el número de sesiones puede variar. Para la zona corporal está entre 4 a 6 y en la zona facial de 6 a 8. Lo habitual es repetir las sesiones cada 2 o 3 meses. Entre sesiones, el pelo que recrece no se puede arrancar con ningún método, solo se puede rasurar con cuchilla o aplicar crema depilatoria.

Para ampliar esta información, pida una cita gratuita con nuestro equipo médico, que le informará detalladamente y le aconsejará sobre el tratamiento más indicado para Ud.

También puede consultar otros tratamientos en:

Clínica MultiLaser

C/ Santa Isabel, 45 – 28012 Madrid

☎ 91 528 42 20 - 📞 +34 682 48 00 85 - ✉ info@clinicamultilaser.com

www.clinicamultilaser.com - www.reparatupiel.com